

IL ÉTAIT UNE FOIS

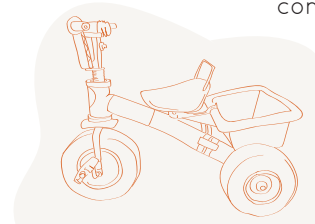
En 2018 un partenaire nous a demandé :

Si Oz'Idéa fermait, quel serait l'impact ?

Et, horreur ! Nous n'avions pas de réponse...
Alors depuis ce jour nous nous employons à mettre en oeuvre des postures, des partenariats et des méthodes de travail permettant de pouvoir répondre à cette question !

Etre capable de lister les IMPACTS POSITIFS (environnementaux, sociaux et économiques) de notre activité est devenu un défi et une motivation.

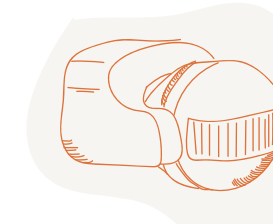
Nous avons débuté par des pratiques simples comme :



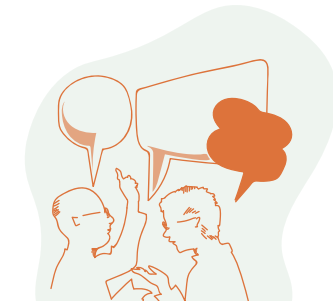
Déplacements doux



Accueil Relation



Détecteur de présence



Partage Dialogue

LA RSE, QU'EST CE QUE C'EST ?

Le concept de RSE est l'intégration volontaire par les entreprises de **préoccupations sociales et environnementales à leurs activités** commerciales et leurs relations avec leurs parties prenantes

La RSE permettra aussi à l'entreprise de **mieux connaître son entreprise** et ses **besoins**

SOCIAL
ENVIRONNEMENTAL
ÉCONOMIQUE

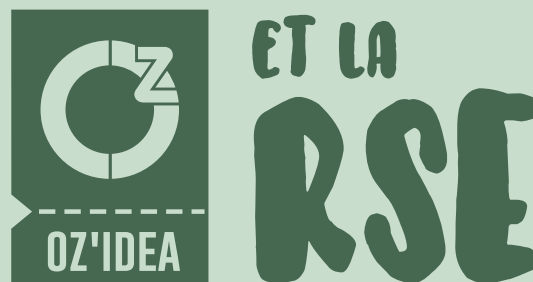
INTÉRÊTS

En interne :

- Faire vivre le dialogue et entretenir la confiance ;
- Créer un environnement de travail performant sous toutes ses formes.

En externe :

- Prise en considération des fournisseurs, des clients, des concurrents, des organisations syndicales ;
- Respect de l'environnement ;
- Transparence vis-à-vis des clients, des partenaires financiers, des autorités politiques, des collectivités



RSE : RESPONSABILITÉ SOCIALE ET SOCIÉTALE DES ENTREPRISES

PARTENAIRES

AJT PERFORMANCES

Coach - préparatrice mentale

SLASHEUSE

Création site web

AMACYTE

Coach - Retraite connexion à soi

LILY GROS

Coach - facilitatrice

BEEVIEW

Intégration développement site web

YANN LE GAC

Coach

MAXIME BARLUET

Raison d'être

EMMANUELLE COMBE

Sophrologue - EFT

TERRITOIRE APPRENANT

Labelisation Terdeskin

CAROLE MARIET

Illustratrice

MARION POINT

Illustratrice

FOURNISSEURS

Signarama

- Entreprise **Vannetaise**
- Petite équipe toujours prête à **étudier les projets** pour proposer la meilleure solution entre brief, budget, matériaux et pose



ICÔNES

- **Certification Imprim'vert** depuis 2005.
- **Certification PEFC** depuis décembre 2011.
- Préconise l'utilisation de papiers recyclés ou traités sans chlore.
- Réalise ses achats de papier auprès d'entreprises engagées dans la gestion durable des forêts certifiées PEFC.
- Mise en place d'un système de **valorisation des déchets** qui sont collectés puis retraités par des organismes agréés.
- Soutient l'**association Culture Papier**
- **Personnel sensibilisé** en permanence à la problématique environnementale et au développement durable.

BUREAU VALLÉE

- **Rachat** de cartouches, calculatrices et cartables. Donne une **seconde vie** aux objets.
- **Priorise le local**
- **Papier recyclé**
- Mise en avant des meilleurs produits (produits les moins éthiques, peu à peu retirés des rayons)
- Volonté de **réduire l'émission de CO2** des véhicules d'entreprise
- **Tri sélectif**
- **Élimination du plastique**



CLOITRE

- **Adhésion à Imprim'Vert** depuis 2005
- Utilisation d'**encres végétales** sur les presses
- Utilisation de **papiers recyclés et certifiés**, référencés dans un nuancier papier remis à nos clients
- **ESAT intégré à l'atelier façonnage** depuis 2008
- Accord de **parité** au sein de l'entreprise (Indice 71)
- Investissement dans des outils de **facilitation du travail**
- Communication interne (journal, écrans, événements)
- Membre créateur d'Impriclub
- **Membre actif du réseau Produit en Bretagne** constitué de 450 entreprises depuis 2005
- **Politique de mécénat** : 14 structures culturelles soutenues chaque année en Bretagne
- **Accueil de visiteurs** et visites thématiques de l'entreprise tout au long de l'année
- **Accueil de stagiaires** au sein des différents services

BIEN-ÊTRE PERSONNEL

Pour une entreprise en bonne santé il est essentiel de savoir faire **le point** sur son fonctionnement et aussi sur **soi-même**.
Se sentir bien en tant qu'entrepreneur, pour ensuite se sentir bien dans son environnement de travail/ exemples : Limiter le stress, trouver un bon équilibre (vie personnelle/ professionnelle)

PRATIQUES OZ'

- DEPUIS 2022 - Sophrologie en groupe
- DEPUIS 2022 - Coaching sur la posture d'accompagnement avec Anna Matard
- DEPUIS 2022 - Supervision en facilitation avec Lily Gros et Emmanuelle Combe
- 2020 - Participation à un programme d'accompagnement CARE. Basé sur la psychologie positive, CARE a pour objectif de travailler et de cultiver sa résilience
- DEPUIS 2019 - Pratique de la technique EFT. Technique de libération des émotions
- 2019 - Coaching sur la posture d'entrepreneuse avec Anne-Julie Briend

CONCURRENCE

Les concurrents peuvent ne pas être considérés comme des ennemis, nous choisissons de faire de ces relations une force

- Bénéfices pour l'entreprise :**
- Meilleure compréhension des exigences de l'entreprise.
 - Attractivité du secteur.
 - Possibilité de collaboration ou de rapprochement pour intégrer des marchés.
 - Réputation d'exemplarité.

- Bénéfices pour tout le monde :**
- Meilleures conditions générales du marché.
 - Potentiel enrichissant de dialogue et de collaboration avec les entreprises du même secteur.
 - Solidarité interentreprises qui leur permet de ne pas se retrouver seules en période difficile.
 - Encouragement à ce que la concurrence se comporte également de manière loyale vis-à-vis de vous.



PRATIQUE OZ' LA CONCURRENCE LOYALE

- Pas d'atteinte à la réputation des concurrents en véhiculant des informations tendancieuses à leur sujet
- Mieux connaître ses confrères :

2022/2023 Echanges et co-développement avec des facilitateurs graphiques Français et Québécois

Oz'Idéa a intégré le réseau d'indépendants en communication LA BULLE (Echanges ou collaborations avec des confrères graphistes, photographes, développeurs et rédacteurs Vannetais)

COLLECTIVITÉ

VIVRE EN COMMUNAUTÉ

La collectivité, c'est aussi le **savoir vivre ensemble**.
Les pépinières d'entreprises peuvent être très bénéfiques.

PRATIQUES OZ'

- Oz'Idéa loue un bureau dans une pépinière d'entreprises privée.
- **Repas partagés**
- **Boutique éphémère de vêtements**
Création d'une vente de vêtements d'occasion entre voisins
- **Co-voiturage**
Organisé pour faire les courses des repas du midi
- **Entraide et écoute entre voisins**
- **Echanges de savoir-faire**

ACTIONS DIRIGÉES VERS LA POPULATION

Participer à la vie collective, c'est aussi :

- Contribuer au développement économique du secteur
- Être attentif aux besoins de l'entourage élargi (rue, commune...)
- Soutenir l'action sociale ou environnementale d'organisations à but non lucratif.

PRATIQUES OZ' SOUTIEN ET BÉNÉVOLAT

- Oz'Idéa offre ou pratique une réduction sur un projet chaque année pour soutenir une association :
2022 : Maddy and co
2021 : Green challenge, les psys du coeurs
AVANT 2021 : Fête de la pomme, Les mouillages de Langle, école d'agro-écologie voyageuse, association FACE, etc...

- **DEPUIS 2009 Anaïs Mayet est membre active dans sa vie personnelle, de l'association Scouts et Guides de France.**
Animatrice, directrice et formatrice, elle a participé en 2018 à la création d'un groupe de scoutisme de quartier, à Kercado à Vannes.

- **2019** Participation, en tant que facilitatrice, au week-end d'entrepreneuriat collaboratif Vannetais *Create for the Planet*

- **2020** Facilitation graphique lors d'un événement de l'association *Territoire apprenant* : «Présentiel et distanciel les apprentissages de la crise»

- **2022 ET 2023** Facilitation d'un groupe d'étudiants dans le cadre du **Green challenge** : 6 mois pour imaginer et développer des projets de transition écologique pour votre établissement ou pour le territoire du pays de Vannes.

GREEN CHALLENGE
PAYS DE VANNES

FOURNISSEURS

BÉNÉFICES ATTENDUS

Bénéfices pour l'entreprise :

- Meilleure satisfaction des besoins.
- Diminution des risques d'erreurs.
- Productivité accrue.
- La stabilité de la relation avec un fournisseur est un argument de vente vis-à-vis d'un client car c'est une sécurité globale

Bénéfices pour les fournisseurs :

- Des relations équilibrées.
- Une meilleure planification des commandes, donc moins de stress pour les équipes.
- Une meilleure gestion des ressources financières donc moins de risques.

PRATIQUES OZ'

- **Brief détaillé**
- **Gestion de projet**
- **Echanges réguliers**
- **Anticipation des budgets** et discussion avec le fournisseur
- **Païement dans les délais**
- **Aller à la rencontre**
- **Encourager l'adoption de bonnes pratiques** tout au long de la chaîne de production des produits ou des services

APPRENTISSAGE

PRATIQUES OZ'

- **2023 Cours à l'UBS** dans le cadre du cycle PAREO : Diplôme d'Université Agir pour s'orienter et **cours à l'ICAM** : Créativité et communication professionnelle
- Accueil de 2016 à 2019, d'un **étudiant sur un stage de 1 à 2 mois**
- Accueil chaque année d'un **stagiaire de 3ème** pour un stage d'une semaine
- **Echanges apprenants** avec des graphistes qui lancent leur activité
- **Echanges apprenants avec des étudiants** dans le cadre du printemps de l'entreprise à Vannes



SOCIAL

PRATIQUES OZ'

- **Intégration des Objectifs de développement durables dans le modèle économique d'Oz'Idéa et communication sur le site web.**

ODD pour définir la clientèle idéale : ODD4, ODD12 et ODD17.
Travailler avec des équipes qui agissent pour une éducation de qualité, établissent des modes de consommation et de production durables ou renforcent notre capacité à collaborer.

PRATIQUES OZ'

- **2023 Obtention du label Terdeskin de l'association territoire apprenant.**
Enjeux du label : valoriser et développer les compétences et les apprentissages tout au long de la vie sur le territoire.
Une démarche de progrès qui pousse Oz'idéa à être une entreprise apprenante, à se questionner sur le sens de son action et s'ouvrir à son territoire et au monde.



À RENFORCER & INVENTER

- **Communiquer sur les actions via le site internet et les réseaux sociaux**
- **Mise en place d'une opération arrondi sur les ventes au profit d'une association** (proposition au paiement de faire l'arrondi, la différence est un don)

BÉNÉFICES ATTENDUS

Bénéfices

pour les collaborateurs :

- Préservation accrue de l'environnement naturel de l'entreprise.
- Rapprocher leurs initiatives personnelles à celles de leur entreprise.
- Sensibilisation et encouragement à adopter les mêmes pratiques à la maison.

Pour l'entreprise :

- Diminution des factures d'électricité.
- Diminution des dépenses (papier, ampoules...).
- Anticipation des exigences de la clientèle et, par conséquent, fidélisation et acquisition de nouveaux contrats.
- Santé meilleure (réglage des températures été comme hiver).

Pour l'environnement

- Moins de pollution.
- Diminution de l'utilisation des énergies fossiles.
- Moins de trafic routier donc moins de CO2.

DÉVELOPPEMENT DURABLE

PRATIQUES OZ' OBTENTION EN 2021 DU LABEL : ARTISAN ÉCO-DÉFI

Dispositif porté par la chambre des métiers et de l'artisanat pour valoriser le développement durable des entreprises artisanales sur leurs territoires



MATÉRIEL

PRATIQUES OZ'

- Sélection de fournisseurs locaux
- Choix d'emballages 0 déchet le plus régulièrement possible
- Oz'Idéa travaille avec la même tour d'ordinateur depuis 2009. Chaque année les composants de la tour sont mis à niveau par l'entreprise *Ordinov*
- Echanges avec le bailleur pour qu'il utilise des produits écolabellisés ou naturels pour le ménage des parties communes

DÉCHETS

PRATIQUES OZ'

- Mise en place entre voisins de poubelles de tri et d'un compost dans les parties communes de la pépinière d'entreprise
- Stop pub : Refuser la publicité non désirée
- Demande faite aux partenaires de réduire leurs emballages

PAPIER

PRATIQUES OZ'

- Mise en place d'un tri sélectif commun entre voisins
- Achat papier FSC écolabel
- Ré-utilisation du papier en brouillon
- Impression recto/verso

ENVIRONNEMENTAL

ÉNERGIE

PRATIQUES OZ'

- Veille ou arrêt des écrans et lumières en quittant une pièce
- Mise en place d'ampoules basse consommation dans le bureau d'Oz'Idéa
- Echanges avec le bailleur pour l'installation de programmeurs de chauffage et d'ampoules basse consommation dans les espaces communs

DÉPLACEMENTS

PRATIQUES OZ'

- Utilisation régulière du vélo, pour le trajet domicile / bureau
- Utilisation de la visio à certaines étapes du processus de création
- Co-voiturage entre voisins
Organisé pour faire les courses des repas du midi
- Achat d'un véhicule hybride
- Achat d'un vélo électrique

PARTENAIRES ET FOURNISSEURS

PRATIQUES OZ'

Choix de fournisseurs et partenaires engagés dans une démarche de responsabilité économique, culturelle, sociale et environnementale :
Cloitre, Icônes, AJT performances, Lily gros et TyCloud.

ECO-CONCEPTION

PRATIQUES OZ'

Participation à un atelier de formation à l'éco-conception organisé par l'imprimerie Cloitre

INTERNET

PRATIQUES OZ'

- Installation d'une messagerie anti-spam
- Enregistrement des sites préférés en favoris

À RENFORCER & INVENTER

- Conserver en ligne uniquement les informations indispensables
- Utiliser un moteur de recherche responsable
- Se former à la communication inclusive
- Continuer à se former à l'éco-conception de site internet
- Chercher des partenaires en éco-conception de site internet
- Acheter des produits en vrac
- Améliorer la sensibilisation à la communication dématérialisée

MERCI !

À mes clients, partenaires et fournisseurs
qui m'inspirent et partagent leur pratiques

À la CCI
qui a réalisé un audit RSE d'Oz'Idéa en 2018
et un rapport de conseils

À la CMA
pour son accompagnement dans le cadre
de la démarche *éco défis* en 2021

À mes concurrents
qui m'inspirent par leurs actions et nos échanges

À l'association Scouts et Guides de France
qui me donne des idées chaque année
et me challenge particulièrement sur la partie
impact social

À ma famille et mes amis
pour leur enthousiasme et leurs conseils

À mes voisins de bureau
avec qui nous inventons et organisons
des actions

À Marie Le Ray
stagiaire à Oz'Idéa en 2018, Marie a rédigé et
illustré la première version de ce document

Au travail de Sophie de Menthon
qui a rédigé : *le Carnet de route La RSE*
Responsabilité Sociétale des Entreprises,
dont nous avons utilisé des extraits

À vous lecteur
pour avoir lu jusqu'au bout !

ENCORE

**Si vous souhaitez échanger, proposer,
collaborer, vous enthousiasmer ou impulser
voici mes coordonnées :**

Oz'Idéa
Graphisme & Direction artistique

Anaïs Mayet
contact@oz-idea.fr
06 99 91 42 02

www.oz-idea.fr



OZ'IDEA